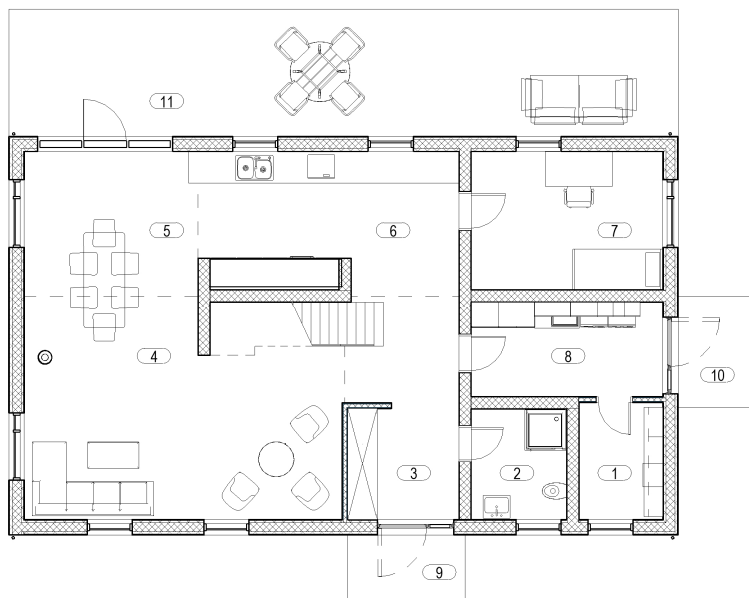




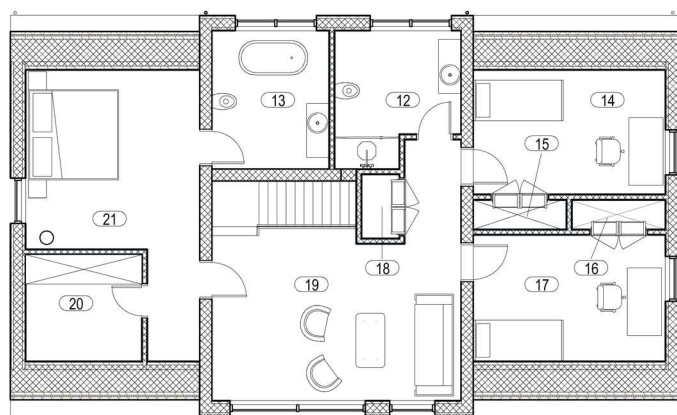
Информация о доме

Жилая площадь	203	m ²
Общая площадь	253,3	m ²
Площадь застройки	182,4	m ²
Кол-во этажей	2	
Кол-во комнат	6	
Кол-во спален	4	
Уклон крыши	15° и 30°	
Высота здания	7,22	m



Планировка 1 этажа

1. Подсобное помещение	4,9	m ²
2. Санузел	5,3	m ²
3. Прихожая	12,0	m ²
4. Гостиная	34,7	m ²
5. Столовая	12,4	m ²
6. Кухня	17,7	m ²
7. Спальня	13,1	m ²
8. Техническое помещение	9,1	m ²
9. Крыльцо	3,9	m ²
10. Крыльцо	4,3	m ²
11. Терраса	42,1	m ²



Планировка 2 этажа

12. Душевая комната	7,5	m ²
13. Ванная комната	8,0	m ²
14. Спальня	11,8	m ²
15. Гардероб	1,3	m ²
16. Гардероб	1,3	m ²
17. Спальня	11,9	m ²
18. Кладовка	1,2	m ²
19. Комната отдыха	26,5	m ²
20. Раздевалка	6,1	m ²
21. Спальня	18,2	m ²