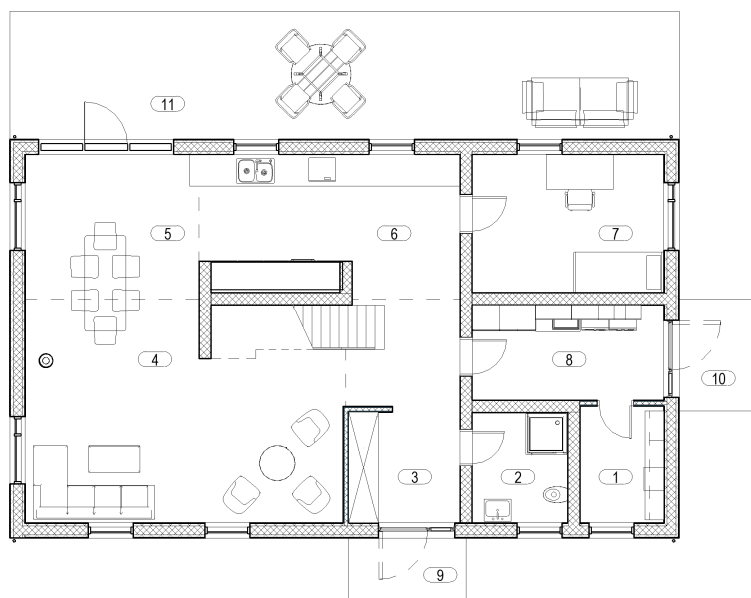




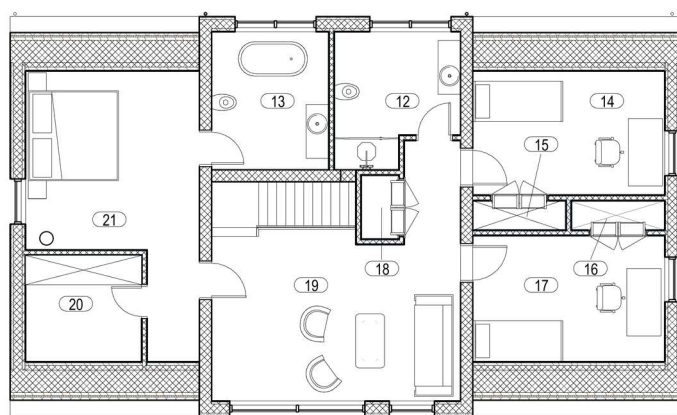
Informācija par māju

Dzīvojamā platība	203	m ²
Kopēja platība	253,3	m ²
Apbūves laukums	182,4	m ²
Stāvu skaits	2	
Istabu skaits	6	
Guļamistabu skaits	4	
Jumta slīpums	15° и 30°	
Mājas augstums	7,22	m



1 stāva plānojums

1.	Noliktava	4,9	m ²
2.	Sanmezglis	5,3	m ²
3.	Vējtveris	12,0	m ²
4.	Viesistaba	34,7	m ²
5.	Ēdamzāle	12,4	m ²
6.	Virtuve	17,7	m ²
7.	Guļamistaba	13,1	m ²
8.	Tehniskā telpa	9,1	m ²
9.	Lievenis	3,9	m ²
10.	Lievenis	4,3	m ²
11.	Terase	42,1	m ²



2 stāva plānojums

12.	Dušas istaba	7,5	m ²
13.	Vannas istaba	8,0	m ²
14.	Guļamistaba	11,8	m ²
15.	Ģērbtuve	1,3	m ²
16.	Ģērbtuve	1,3	m ²
17.	Guļamistaba	11,9	m ²
18.	Noliktava	1,2	m ²
19.	Atpūtas istaba	26,5	m ²
20.	Ģērbtuve	6,1	m ²
21.	Guļamistaba	18,2	m ²