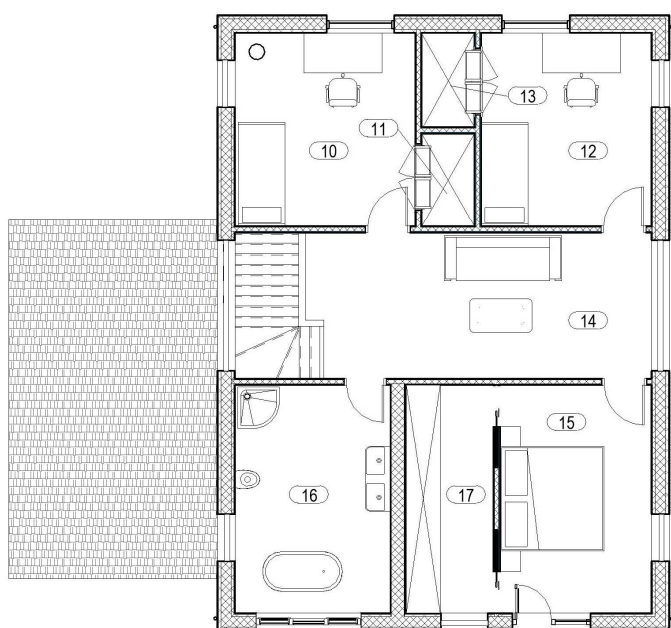


Informācija par māju

Dzīvojamā platība	188,7	m ²
Kopēja platība	211,2	m ²
Apbūves laukums	148,3	m ²
Stāvu skaits	2	
Istabu skaits	5	
Guļamistabu skaits	3	
Jumta slīpums	20°	
Mājas augstums	7,65	m

1 stāva plānojums

1. Vējtveris	6,5	m ²
2. Sanmezgls	3,7	m ²
3. Tehniskā telpa	9,6	m ²
4. Virtuve	31,4	m ²
5. Viesistaba	27,7	m ²
6. Noliktava	2,4	m ²
7. Garāža	22,8	m ²
8. Terasē	15,7	m ²
9. Lievenis	6,8	m ²



2 stāva plānojums

10. Guļamistaba	12,9	m ²
11. Drēbju skapis	1,8	m ²
12. Guļamistaba	12,2	m ²
13. Drēbju skapis	1,8	m ²
14. Viesistaba	22,4	m ²
15. Guļamistaba	12,8	m ²
16. Vannas istaba	13,2	m ²
17. Garderobe	7,5	m ²